

ПОГРУЗЧИКИ УНИВЕРСАЛЬНЫЕ **АМКОДОР 308**

АМКОДОР 308С с увеличенной высотой разгрузки



СЕГОДНЯ И ВСЕГДА

ПРЕИМУЩЕСТВА АМКОДОР 308 и 308С

01 ПРОСТОТА И НАДЕЖНОСТЬ

Простая и надежная конструкция, ремонтпригодность и увеличенный интервал технического обслуживания позволяют снизить затраты на обслуживание погрузчика.

02 КОМПАКТНОСТЬ И МАНЕВРЕННОСТЬ

Небольшие размеры и компактная конструкция погрузчика позволяют ему проходить через узкие проемы, а шарнирно-сочлененная конструкция рамы обеспечивает хорошую маневренность.



03 КОМФОРТ И ЭРГОНОМИЧНОСТЬ

Кабина спроектирована с учетом эргономических принципов: интуитивно понятное расположение приборов и элементов управления делают использование погрузчика удобным и легким.

04 БЫСТРАЯ СМЕНА РАБОЧИХ ОРГАНОВ

Погрузчик оснащен надежным гидравлическим устройством для быстрой смены рабочих органов. Это позволяет произвести замену рабочего органа в течение 1-2 минут не покидая кабину.



05 ИСПОЛЬЗОВАНИЕ КРУГЛЫЙ ГОД

Широкий выбор навесного оборудования, различные исполнения кабин, а также другие технические решения позволяют использовать погрузчик в любых погодных условиях.

06 НЕ ПОВРЕЖДАЕТ ГАЗОН

Конструкция рамы позволяет погрузчику работать на деликатных поверхностях – газонах, тротуарной плитке и других специальных покрытиях и поверхностях, не повреждая их.



МОДИФИКАЦИИ АМКОДОР 308 и 308С

АМКОДОР 308, 308-04, 308С, 308С-04

- Кабина открытого типа;
- Ковш 308.45.01.000 (1234 мм);
- Шины 11,5/80-15,3 (внедорожный протектор).



АМКОДОР 308-01, 308-05, 308С-01, 308С-05

- Кабина закрытого типа;
- Ковш 308.45.01.000 (1234 мм);
- Шины 11,5/80-15,3 (внедорожный протектор).



АМКОДОР 308-02, 308-06, 308С-02, 308С-06

- Кабина открытого типа;
- Ковш 308.45.01.000-01 (1400 мм);
- Шины 400/50-15 (дорожный и внедорожный протектор).



АМКОДОР 308-03, 308-07, 308С-03, 308С-07

- Кабина закрытого типа;
- Ковш 308.45.01.000-01 (1400 мм);
- Шины 400/50-15 (дорожный и внедорожный протектор).



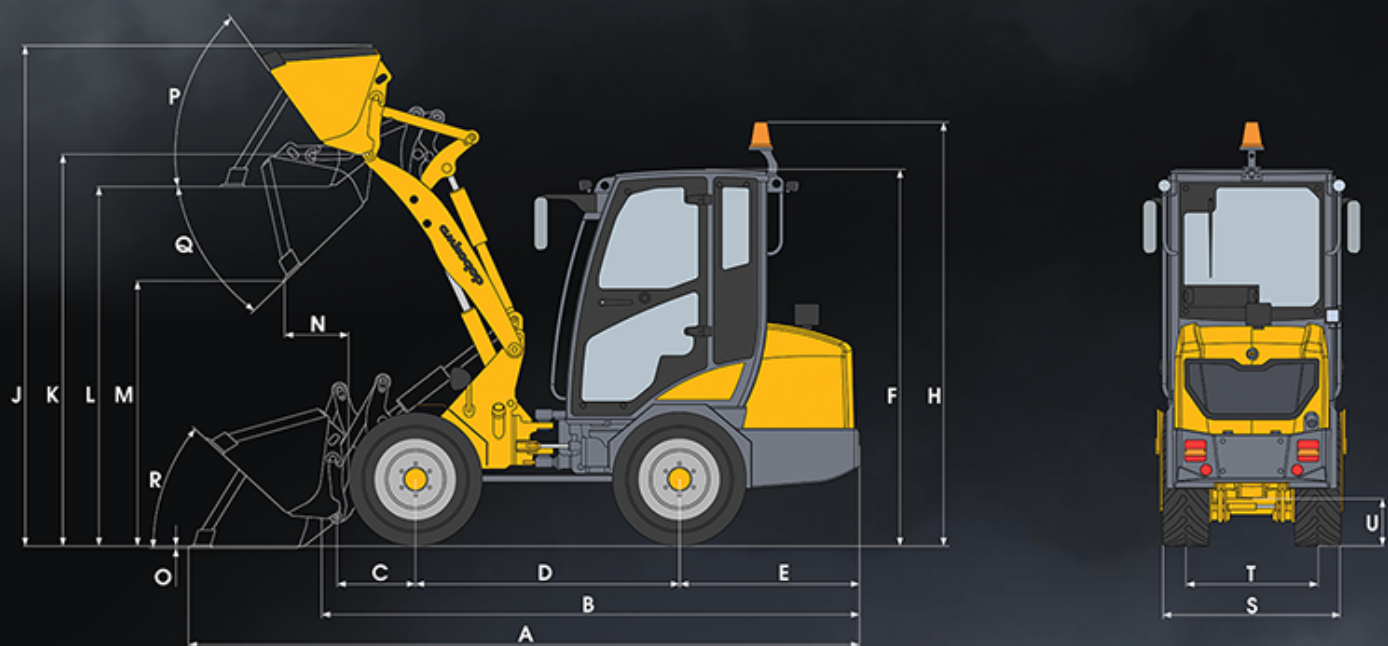
ТЕХНИЧЕСКИЕ ХАРАКТЕРИСТИКИ АМКОДОР 308

Параметры	Модификации АМКОДОР 308							
	00	01	02	03	04	05	06	07
Номинальная грузоподъемность, кг	900							
Модель двигателя	Yanmar 4TNV84T				Perkins 404D			
Мощность двигателя, кВт	35,3				35,7			
Кабина открытого типа	+		+		+		+	
Кабина закрытого типа		+		+		+		+
Тип трансмиссии	гидрообъемная							
Максимальная скорость движения, км/ч	24							
Система поворота	шарнирно-сочлененная рама							
Шины 11,5/80-15,3 14PR TR03TL	+	+			+	+		
Шины 31x15,5x15 или 400/50x15			+	+			+	+
Угол складывания шарнирно-сочлененных полурам относительно продольной оси погрузчика	±45°							
Эксплуатационная масса, кг	2985	3075	3020	3110	2969	3059	3004	3094

ТЕХНИЧЕСКИЕ ХАРАКТЕРИСТИКИ АМКОДОР 308С

Параметры	Модификации АМКОДОР 308С							
	00	01	02	03	04	05	06	07
Номинальная грузоподъемность, кг	700							
Модель двигателя	Yanmar 4TNV84T				Perkins 404D			
Мощность двигателя, кВт	35,3				35,7			
Кабина открытого типа	+		+		+		+	
Кабина закрытого типа		+		+		+		+
Тип трансмиссии	гидрообъемная							
Максимальная скорость движения, км/ч	24							
Система поворота	шарнирно-сочлененная рама							
Шины 11,5/80-15,3 14PR TR03TL	+	+			+	+		
Шины 31x15,5x15 или 400/50x15			+	+			+	+
Угол складывания шарнирно-сочлененных полурам относительно продольной оси погрузчика	±45°							
Эксплуатационная масса, кг	3096	3185	3120	3210	3080	3169	3104	3194

ОСНОВНЫЕ РАЗМЕРЫ АМКОДОР 308



Размеры, мм	Модификации АМКОДОР 308							
	00	01	02	03	04	05	06	07
A Общая длина *	4285	4285	4285	4285	4285	4285	4285	4285
B Общая длина без ковша	3538	3538	3538	3538	3538	3538	3538	3538
C Расстояние от центра моста до центра вращения ковша	507	507	507	507	507	507	507	507
D База	1700	1700	1700	1700	1700	1700	1700	1700
E Вынос задней части кузова	1236	1236	1236	1236	1236	1236	1236	1236
F Высота по кабине	2410	2410	2410	2410	2372	2372	2372	2372
H Высота по сигнальному маяку	2730	2730	2730	2730	2692	2692	2692	2692
J Макс. высота рабочей зоны *	3245	3245	3245	3245	3207	3207	3207	3207
K Макс. высота до центра вращения ковша	2528	2528	2528	2528	2490	2490	2490	2490
L Высота погрузки *	2320	2320	2320	2320	2282	2282	2282	2282
M Высота разгрузки *	1730	1730	1730	1730	1692	1692	1692	1692
N Вылет ковша *	405	405	405	405	443	443	443	443
O Глубина копания *	12	12	12	12	50	50	50	50
P Угол подъема на макс. высоте *	54°	54°	54°	54°	54°	54°	54°	54°
Q Макс. угол опрокидывания *	44°	44°	44°	44°	44°	44°	44°	44°
R Угол подъема на грунте *	42°	42°	42°	42°	42°	42°	42°	42°
S Общая ширина	1180	1220	1220	1220	1415	1415	1415	1415
T Ширина колеи	850	850	850	850	1010	1010	1010	1010
U Дорожный просвет	270	270	270	270	232	232	232	232

* Значения с основным ковшом

ОСНОВНЫЕ РАЗМЕРЫ АМКОДОР 308С



Параметры, мм	Модификации АМКОДОР 308С						
	00	01	02	03	04	05	06 07
A	Общая длина *	4580	4580	4580	4580	4580	4580
B	Общая длина без ковша	3832	3832	3832	3832	3832	3832
C	Расстояние от центра моста до центра вращения ковша	795	795	795	795	795	795
D	База	1700	1700	1700	1700	1700	1700
E	Вынос задней части кузова	1236	1236	1236	1236	1236	1236
F	Высота по кабине	2410	2410	2372	2372	2372	2372
H	Высота по сигнальному маяку	2730	2730	2692	2692	2692	2692
J	Макс. высота рабочей зоны *	3600	3562	3600	3600	3600	3562
K	Макс. высота до центра вращения ковша	2995	2957	2995	2995	2995	2957
L	Высота погрузки *	2760	2722	2760	2760	2760	2722
M	Высота разгрузки *	2130	2092	2130	2130	2130	2092
N	Вылет ковша *	750	788	750	750	750	788
O	Глубина копания *	40	78	40	40	40	78
P	Угол подъема на макс. высоте *	49°	49°	49°	49°	49°	49°
Q	Макс. угол опрокидывания *	45°	45°	45°	45°	45°	45°
R	Угол подъема на грунте *	42°	42°	42°	42°	42°	42°
S	Общая ширина	1180	1415	1180	1180	1180	1415
T	Ширина колеи	850	1010	850	850	850	1010
U	Дорожный просвет	270	232	270	270	270	232

* Значения с основным ковшом

НАВЕСНОЕ ОБОРУДОВАНИЕ ДЛЯ АМКОДОР 308 И 308С



Щетка с бункером
308.45.85.000



Щетка поворотная
308.45.81.000



Щетка поворотная
308.45.81.000



Снегоочиститель фрезерно-роторный
308.46.55.000



Стрела телескопическая
308.45.71.000



Захват бордюрного камня
208.46.56.000



Отвал V-образный для снега
308.45.62.000



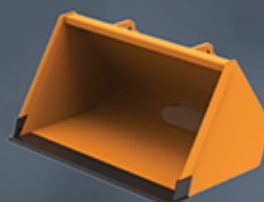
Отвал бульдозерный
308.45.61.000



Отвал
308.45.63.000



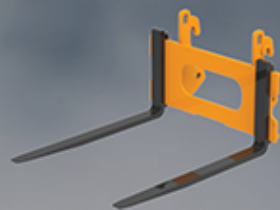
Поддвигатель кормов
308.45.64.000



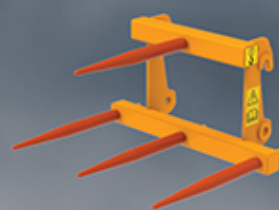
Ковш 308.45.01.000,
308.45.01.000-01



Ковш 308С.45.01.000



Вилы грузовые
308.45.43.000



Вилы для рулонов
308.45.44.000

ОАО «АМКОДОР-СЕМАШ» - управляющая компания холдинга»

📍 222720, Республика Беларусь
Минская область, г. Дзержинск, ул. Фоминых, 19

☎ Тел./факс: +375 1716 7-63-06
Тел.: +375 1716 9-41-83, +375 1716 9-41-95

✉ amkdz_market@mail.ru

🌐 www.amkodor-dz.by

Представитель в вашем регионе

